

Popis personálního zajištění poskytované sociální služby

Sociálně aktivizační služby pro rodiny s dětmi dle §65 zákona č. 108/2006 Sb., o sociálních službách, ve znění pozdějších předpisů **SPOLU – Pro rodiny s dětmi a Asistenční, mediační a terapeutické centrum Opava**

Identifikátor: 1212495

Název a kontaktní údaje zařízení:

SPOLU – Pro rodiny s dětmi a Asistenční, mediační a terapeutické centrum Opava
Zacpalova 37927, 746 01 Opava

Název a kontaktní údaje provozovatele:

EUROTOPIA.CZ, o.p.s.
Zacpalova 379/27, Opava 746 01
IČO: 258 52 345

Kontakt:

Regionální vedoucí oblast Opava

Mgr. Jana Fischerová, DiS.
Telefon: 730 892 759
E-mail: jana.fischerova@eurotopia.cz
Webové stránky: www.opava.eurotopia.cz

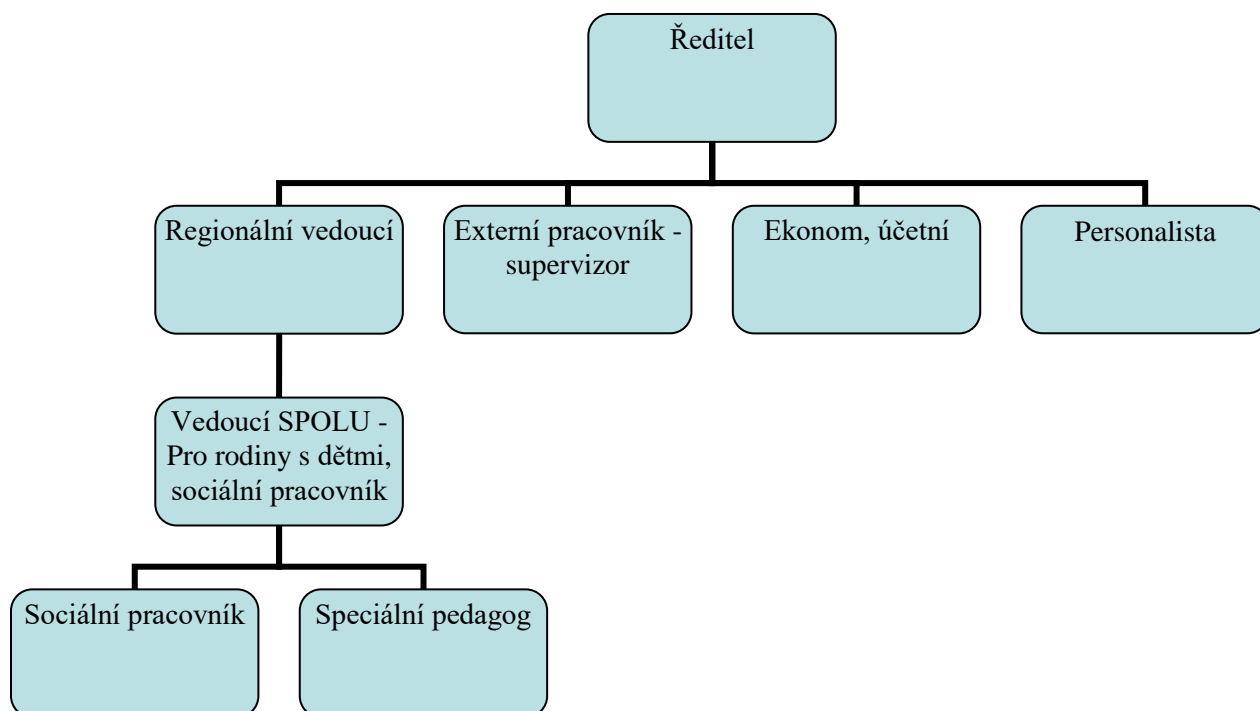
Vedoucí SPOLU - pro rodiny s dětmi

Mgr. Barbora Přistálová
Telefon: 604 141 533
E-mail: barbora.pristalova@eurotopia.cz
Webové stránky: www.opava.eurotopia.cz

Vedoucí AMT centrum Opava

Mgr. Jana Fischerová, DiS.
Telefon: 730 892 759
E-mail: jana.fischerova@eurotopia.cz
Webové stránky: www.opava.eurotopia.cz

Obecné organizační schéma sociální služby SPOLU – Pro rodiny s dětmi



Sociální služba je poskytována kvalifikovanými odborníky s několikaletou praxí, kteří se účastní pravidelných supervizí pod vedením externího supervizora.

Ředitelka organizace – VŠ vzdělání (Mgr.) - sociální politika, speciální pedagogika, splnění odborné způsobilosti dle zákona č. 108/2006 Sb., o sociálních službách, ve znění pozdějších předpisů.

Regionální vedoucí – VŠ vzdělání (Mgr., DiS.) - kvalifikace sociálního pracovníka, splnění odborné způsobilosti dle zákona č. 108/2006 Sb., o sociálních službách, ve znění pozdějších předpisů

Externí pracovník - akreditovaný supervizor

Ekonom, personalista, účetní – SŠ, VOŠ, VŠ vzdělání, splnění odborné kvalifikace ekonomického zaměření, délka praxe.

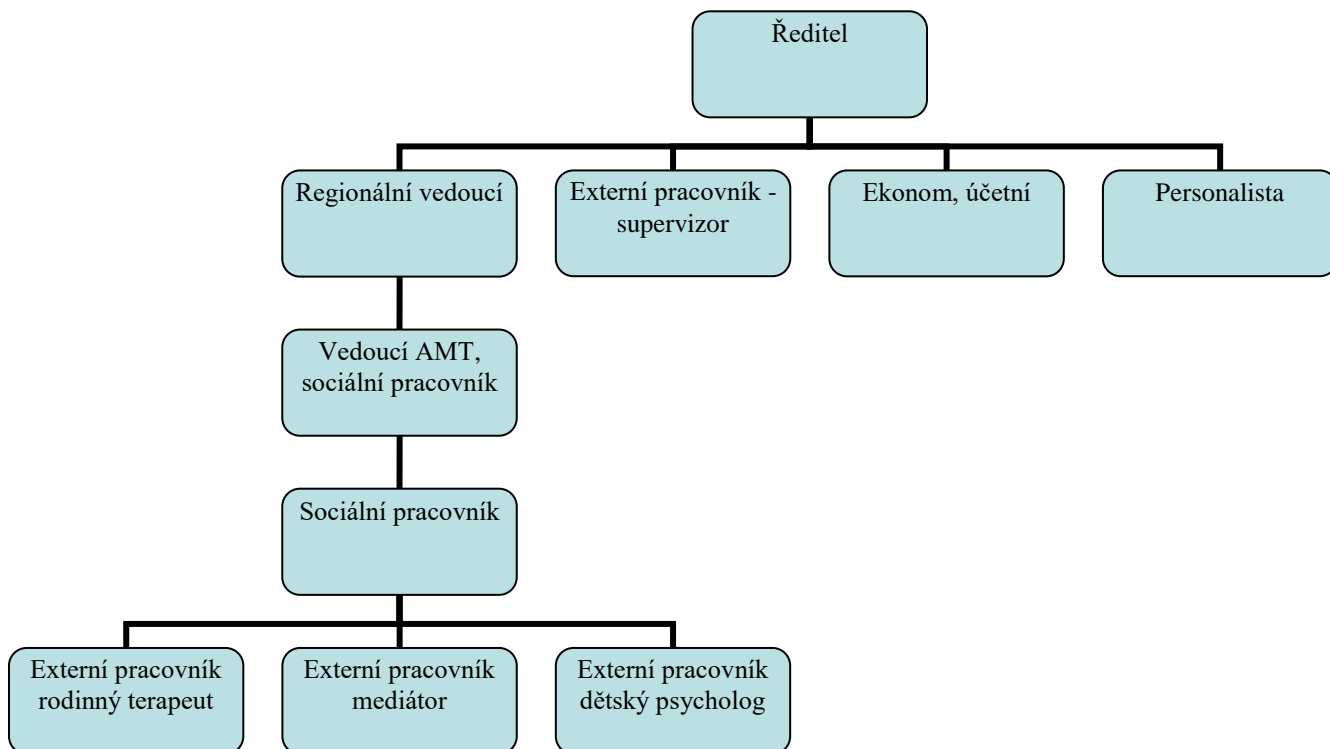
Vedoucí SPOLU – Pro rodiny s dětmi - VŠ (Mgr.) - kvalifikace sociálního pracovníka, splnění odborné způsobilosti dle zákona č. 108/2006 Sb., o sociálních službách, ve znění pozdějších předpisů

Sociální pracovník – VŠ vzdělání (Bc.) - kvalifikace sociálního pracovníka, splnění odborné způsobilosti dle zákona č. 108/2006 Sb., o sociálních službách, ve znění pozdějších předpisů

Speciální pedagog – VŠ vzdělání (Mgr.) - speciální pedagogika, splnění odborné způsobilosti dle zákona č. 108/2006 Sb., o sociálních službách, ve znění pozdějších předpisů.

Obecné organizační schéma sociální služby

Asistenční, mediační a terapeutické centrum Opava



Sociální služba je poskytována kvalifikovanými odborníky s několikaletou praxí, kteří se účastní pravidelných supervizí pod vedením externího supervizora.

Ředitelka organizace – VŠ vzdělání (Mgr.) - sociální politika, speciální pedagogika, splnění odborné způsobilosti dle zákona č. 108/2006 Sb., o sociálních službách, ve znění pozdějších předpisů.

Regionální vedoucí – VŠ vzdělání (Mgr., DiS.) - kvalifikace sociálního pracovníka, splnění odborné způsobilosti dle zákona č. 108/2006 Sb., o sociálních službách, ve znění pozdějších předpisů

Externí pracovník - akreditovaný supervizor

Ekonom, personalista, účetní – SŠ, VOŠ, VŠ vzdělání, splnění odborné kvalifikace ekonomického zaměření, délka praxe.

Vedoucí AMT centra, sociální pracovnice - VŠ a VOŠ vzdělání (Mgr., DiS.) - kvalifikace sociálního pracovníka, splnění odborné způsobilosti dle zákona č. 108/2006 Sb., o sociálních službách, ve znění pozdějších předpisů

Sociální pracovník – VŠ vzdělání (Mgr., Bc.) - kvalifikace sociálního pracovníka, splnění odborné způsobilosti dle zákona č. 108/2006 Sb., o sociálních službách, ve znění pozdějších předpisů

Externí pracovníci:

Rodinný terapeut - externí pracovník - VŠ vzdělání humanitního zaměření + akreditované výcviky a následná vzdělávání.

Mediátor - externí pracovník - VŠ vzdělání humanitního zaměření + akreditované výcviky a následná vzdělávání.

Dětský psycholog - externí pracovník - VŠ vzdělání - psychologie + akreditované výcviky a následná vzdělávání.